



Gesetzgebung Brandschutz

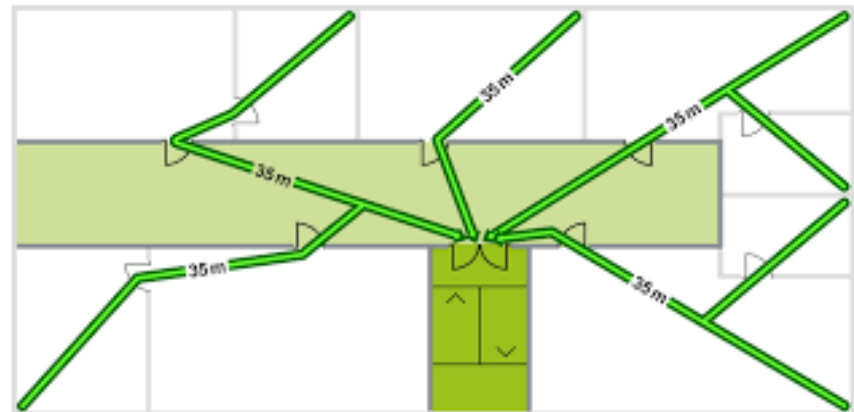
«Räume bilden» - Achtung Brandgefahr!



Brandschutz - Input

FACT

- Fluchtwege jederzeit frei und sicher benützbar
- Entfluchtung über max. einen angrenzenden Raum
- Fluchtweglänge bis zum Treppenhaus oder ins Freie max. 35m
- Fluchtwegbreite mind. 1,20m
- Korridor: Einbauschränke, die dem Fluchtweg zugewandte Oberfläche aus Materialien der RF1, offene Garderoben mit Haken und festmontierte Sitzbänke



Grundlage VKF Brandschutzvorschriften 2015, rev. 2017



Brandschutz - Input

VORABKLÄRUNG

- Ursprüngliche Nutzung?
 - Wo sind die Fluchtwege?
- Über den Brandschutz hinaus denken....





Brandschutz - Input

TAGTÄGLICH

- Fluchtwege freihalten
- Keine Brandlast im Fluchtweg
- Türen freihalten
- Wo können wir im Brandfall flüchten?



I VIELEN DANK FÜR IHRE KURZE
AUFMERKSAMKEIT!

FRAGEN?

- Im Anschluss beim Aperero
- Jederzeit über....



INGESA AG

GEOMATIK / BAUINGENIEURWESEN / GEMEINDEINGENIEURWESEN / PLANUNG

Guyer-Zeller-Str. 27, 8620 Wetzikon Tel. 052 934 33 88

Hanna.semmler@ingesa.ch, direkt: 044 934 33 96