

## Entwicklung nationale Qualitätskriterien: Einblick in das aktuelle Projekt

Projekt im Auftrag des BLV

Projektgruppe:

Cornelia Conrad, RADIX (Projektleitung)

Ute Bender, PH FHNW (neu ab 2018 Thea Rytz, PEP)

Charlotte Weidmann, SGE (bis Juni 2017 Esther Jost)

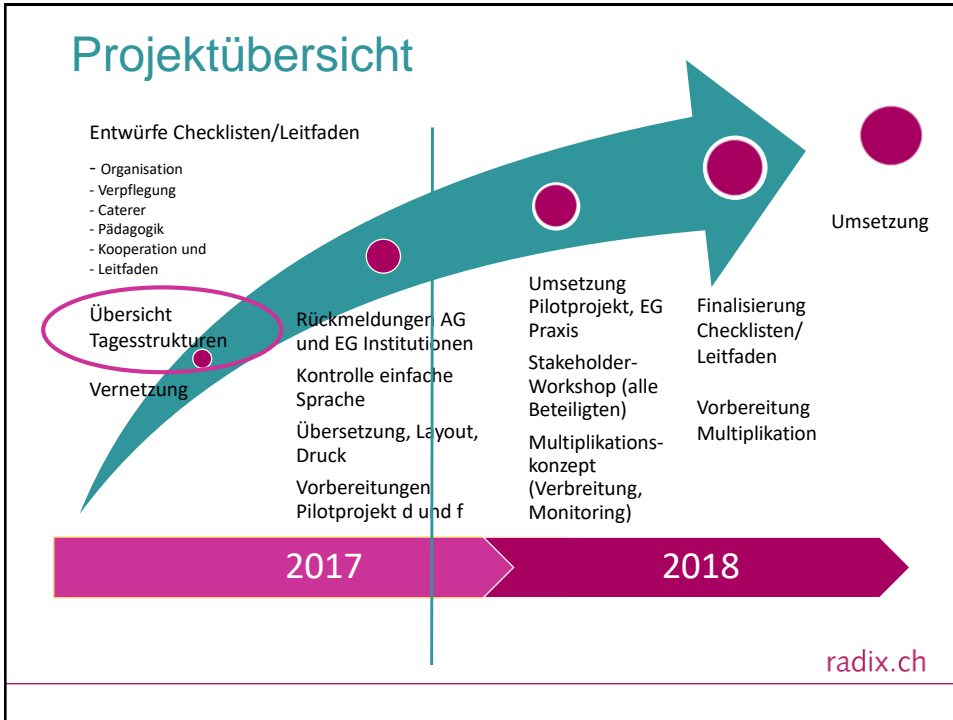
[radix.ch](http://radix.ch)

## Auftrag BLV

Bestehende Checklisten für Qualitätsstandards

«Schweizer Qualitätsstandards für eine gesundheitsfördernde Gemeinschaftsgastronomie» für Leitende sowie **Mitarbeitende Verpflegungs- und Betreuungspersonen** in Tagesstrukturen für **Schüler/-innen** bezüglich **Ernährung und Pädagogik** adaptieren, vereinfachen und ergänzen.

[radix.ch](http://radix.ch)



## Methode

- semi-strukturierte Datenerhebung mittels Internetrecherche in 26 kantonalen Websites
- Ergänzende Telefoninterviews bei Informationslücken
- Festgelegten Fragen wurde induktiv nachgegangen, Richtlinie dazu war die Relevanz für die Multiplikation
- Informationen zu folgenden Aspekten wurden ermittelt:
  - nationale, kantonale, kommunale/städtische Vorgaben,
  - Leitlinien, (Mit-)Finanzierungen,
  - Zuständigkeiten
  - Organisationsformen
  - Produktion von Mahlzeiten
  - Personalqualifikation

radix.ch

## strategische Ebene, Zwischenresultat

	Verpflichtendes Gesetz	Kantonale (Mit-) Aufsicht, Bewilligung u. Reglementierung	Kantonale Mitfinanzierung	Kantonale Umsetzung
AG	x ab 2018		(x) (nur bis 2017)	
AI		x		
AR			x	
BE	x	(x)	x	
BL	x	x	x	
BS	x	x	x	x
FR	x	x	x	
GF		x via GIAP	x	
GL	x	(x)	x	
GR	x	x	x	
JU		x	x	
LU	x		x	
NE		x	x	
NW				
OW		(x)	x	
SG	x			
SH		(x)		
SO		(x)	x	
SZ		(x)		
TG		x		
TI	x	x	x	x
UR		x	x	
VD	x	x	x	
VS	x	x	x	
ZG		(x)		
ZH	x	(x)		

radix.ch

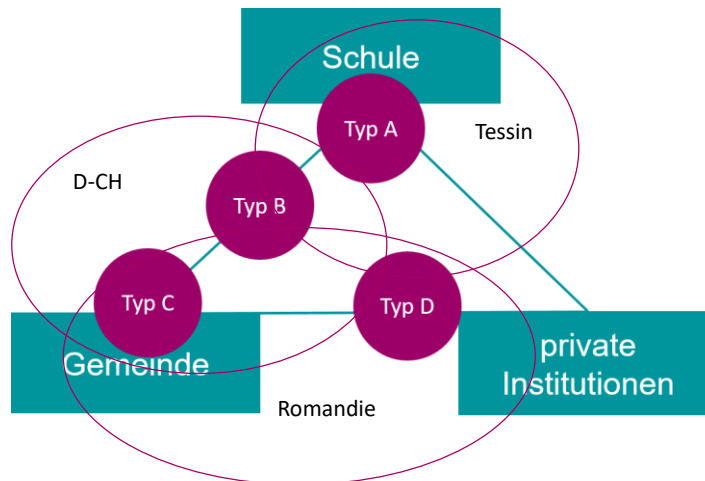
## operative Ebene, Zwischenresultat

Vier Organisationsformen (auch Mischformen möglich)

	Lokalität	Trägerschaft	Leitung	Kantone (gehäuft)
Typ A Schule	Schulhaus	Schule/Schulbehörde	Schulleitung	AR, UR, TI (LU)
Typ B Kooperation	Schulhaus	Gemeinde	getrennt von Schulleitung	BE, BL, BS, GE, GL, GR, LU, NW, OW, SG, TG, TI (PS), VD, ZG, ZH
Typ C Gemeinde	auserschulisch	Gemeinde	getrennt von Schulleitung	BL, FR, GL, GR, JU, NE, SG, VD, VS
Typ D Privat	Meist auserschulische Räume	Private Institutionen (Netzwerke, Vereine ...), idR kommunal subventioniert	getrennt von Schulleitung	AG, AR, FR, NE, OW, SH, SO, SZ, VS

1

## Positionierung der Typen zu den Setting



radix.ch

## Erkennbare Zusammenhänge auf die Tagesstrukturen

- Sprachraum
- Stadt - Land
- Art der gesetzlichen Verankerung (ist die Verankerung im Bildungsgesetz oder familienergänzenden Kinderbetreuung oder Familien-/Jugendgesetz, sind mehr Tagesstrukturen aufgeführt; Verankerung im Bildungsgesetz fördert Schulnähe)
- Verbindlichkeiten des Gesetzes zu Tagesstrukturen (z.B. je verbindlicher, desto eher ist auch HarmoS oder umgekehrt)
- Politischer Einfluss

radix.ch

## Fehlende Zusammenhänge auf die Tagesstrukturen

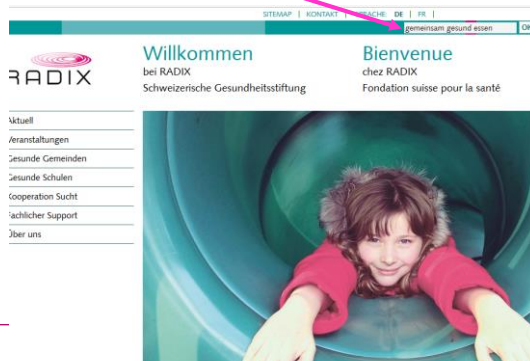
- HarmoS Status hat keinen erkennbaren Einfluss auf den Organisations-Typ
- Aufsichts-/Bewilligungs-/Reglementierungskompetenzen haben keinen erkennbaren Einfluss auf den Organisationstyp
- Kantonale Mitfinanzierung hat keinen erkennbaren Einfluss auf Typ oder Aufsicht, Bewilligung und Reglementierung

radix.ch

## Download Bericht und Zusammenfassung

[www.radix.ch](http://www.radix.ch)

Suche: gemeinsam gesund essen



radix.ch




 Schweizerische Eidgenossenschaft  
 Confédération suisse  
 Confederaziun Svizra  
 Confederaziun Svizra

Eidgenössische Kommission der Bildung (EK)  
 Bundesamt für Bildung, Kultur und  
 Wissenschaft (BKK)


 RADIX  
 Schweizerische Gesundheitsstiftung  
 Fondation suisse pour la santé  
 Schweizerische Eidgenossenschaft

radix.ch

## Was?

- Qualitätsentwicklung durch Selbstevaluation mittels einfachen Checklisten und einem begleitenden Leitfaden

radix.ch

## Warum?

- Ein genussvolles, ausgewogenes, nachhaltiges und entspanntes Mittagessen ist wichtig für Körper und Geist.
- Beim Mittagessen tanken Schüler/-innen Energie für den Schulalltag und erlernen wertvolle Gewohnheiten, welche die Gesundheit fördern.
- Lebenskompetenzen werden konkret geübt.

radix.ch

## Wer

- Die Checklisten richten sich an Leitende und auch an Mitarbeitende von Mittagstischen. Sie können alleine oder im Team ausgefüllt und reflektiert werden.
- Die Checklisten eignen sich vor allem für kleinere bis mittelgrosse Mittagstische für Schüler/-innen ab 4 Jahren.

radix.ch

## Wie?

- Einzeln oder im Team ausfüllen und reflektieren
- Die Leitung übernimmt die Verantwortung, die Massnahmen werden vom Team getragen und umgesetzt

radix.ch



## Wann

- Die Selbsteinschätzung kann beim Aufbau (Planung) eines Mittagstischs wie auch bei der regelmässigen Weiterentwicklung (Überprüfung) eingesetzt werden.



Abbildung: Vordrucker Entwicklungsbericht nach Spitzel (Orlitzki et al., 2012)

radix.ch

## Wie weiter?

- Massnahmen umsetzen, bei Bedarf Unterstützung beziehen:
  - Kantonale und/oder kommunale/städtische Fachstellen
  - Beratung Pädagogik durch Fachstelle «PEP gemeinsam essen»
  - Beratung Organisationsentwicklung z.B. durch Pädagogische Hochschule Zürich

radix.ch

## Organisation

- Führungsverständnis
- Infrastruktur
- Organisationsentwicklung und Haltung
- Personalentwicklung
- Hygiene
- Gesundheitsschutz



radix.ch

## Verpflegung / Caterer

- Grundlagen
- Zubereitung
- Menüplangestaltung, Einkauf, Kommunikation
  
- Zusammenarbeit Caterer
- Gespräche mit Caterern



radix.ch

## Pädagogik

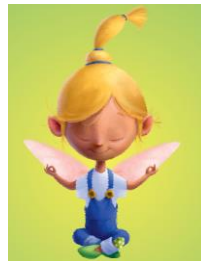
- Gemeinsam essen
- Gemeinsam gestalten
- Genuss und Gesundheit unterstützen
- Mitarbeitende sind Vorbilder
- Umgang mit Essen



radix.ch

## Kooperationen

- Eltern
- Schulleitungen und Lehrpersonen



radix.ch

## Praxistest Januar – März 2018

### Dürfen wir Sie um Ihre Meinung bitten?

Wir suchen 12 – 15 Verantwortliche von Mittagstischen für Schüler/-innen (in Schulen oder Gemeinden, öffentlich oder privat), die sich am Praxistest der neuen Checklisten beteiligen.

Kontakt: [conrad@radix.ch](mailto:conrad@radix.ch)

[radix.ch](http://radix.ch)



[radix.ch](http://radix.ch)